

WWW.ECOLIVE.SRL

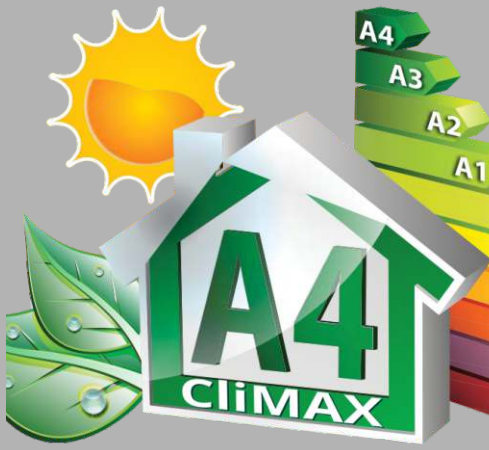


The logo for ECOLIVE, featuring a stylized house icon above the word "ECOLIVE" in a bold, outlined font.



CASE in BIOEDILIZIA



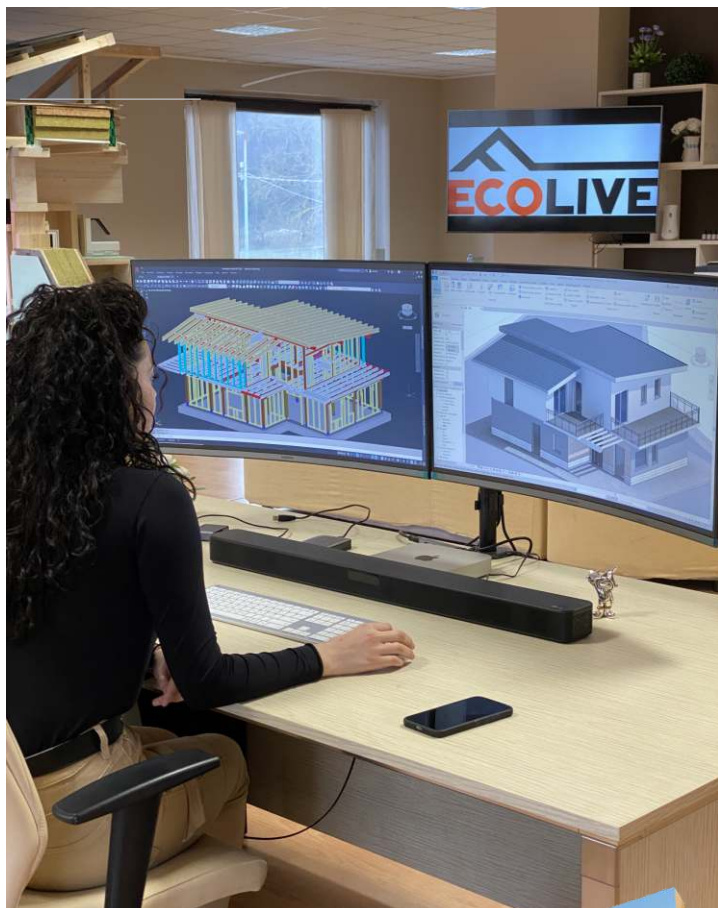


La
bioedilizia
più innovativa
parte dal
SUD

ECOLIVE

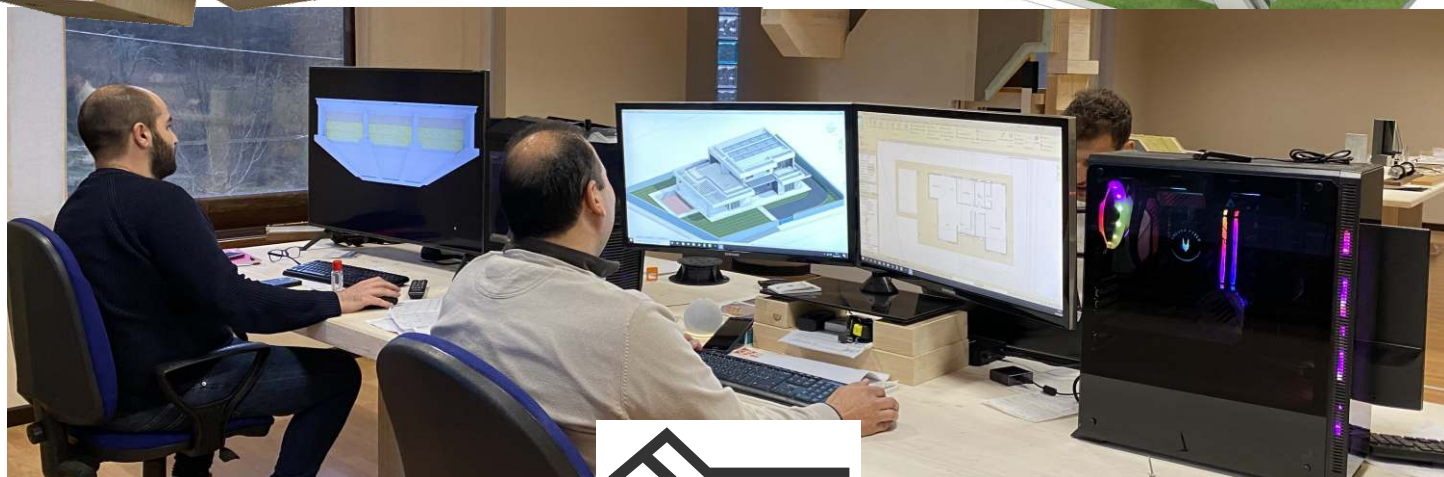
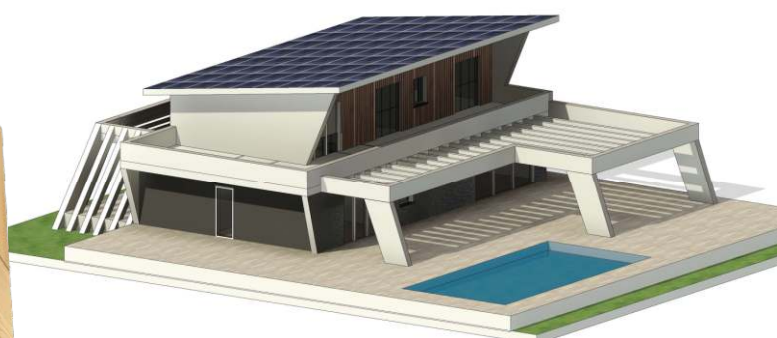
... con il nuovo sistema costruttivo ibrido X-Frame





La nostra mission è soddisfare nel migliore dei modi tempistiche ed esigenze di comfort di chi andrà ad abitare una casa Ecolive.

Qualsiasi progetto edilizio può essere modellato, e poi realizzato, secondo il nostro sistema costruttivo X-frame. Se non si dispone già di un progetto provvederemo a crearlo secondo le specifiche esigenze abitative.



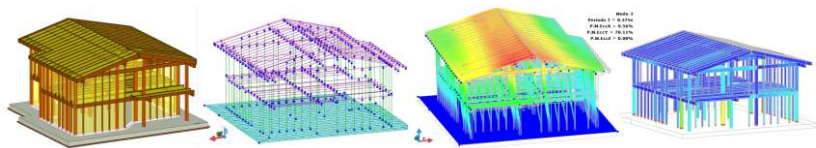


Costruire in legno significa rispondere in modo concreto e responsabile alle esigenze del mondo in cui viviamo, scegliendo una materia prima rinnovabile ad impatto zero per realizzare edifici salubri e rispettosi dell'ambiente, energeticamente efficienti e resistenti.

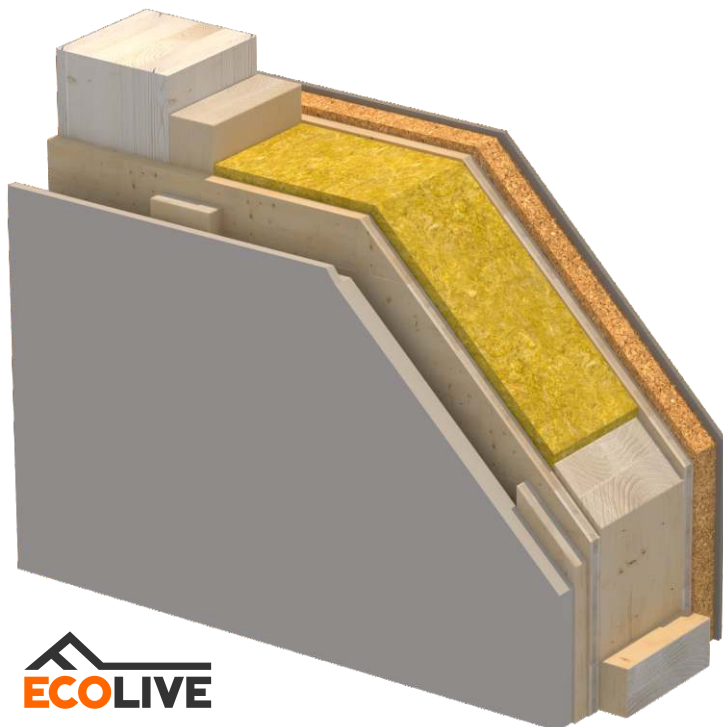
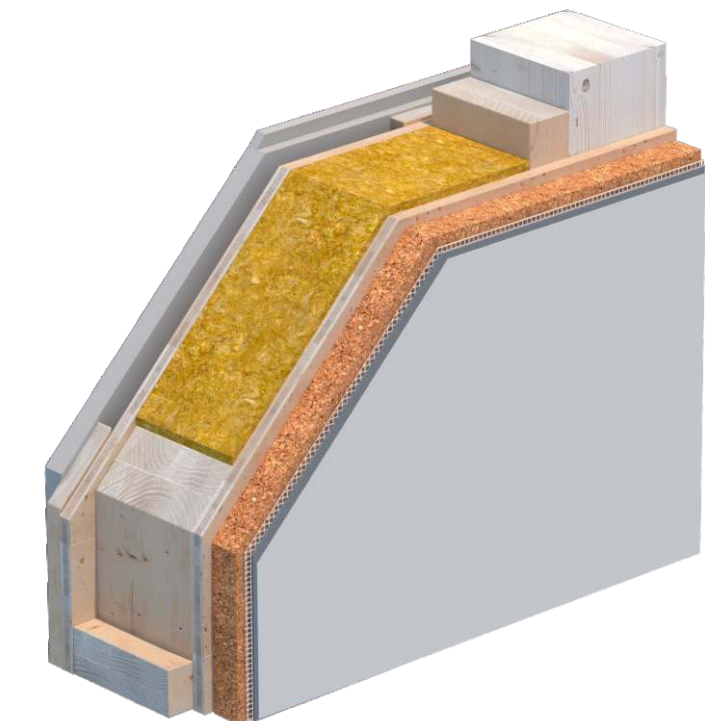
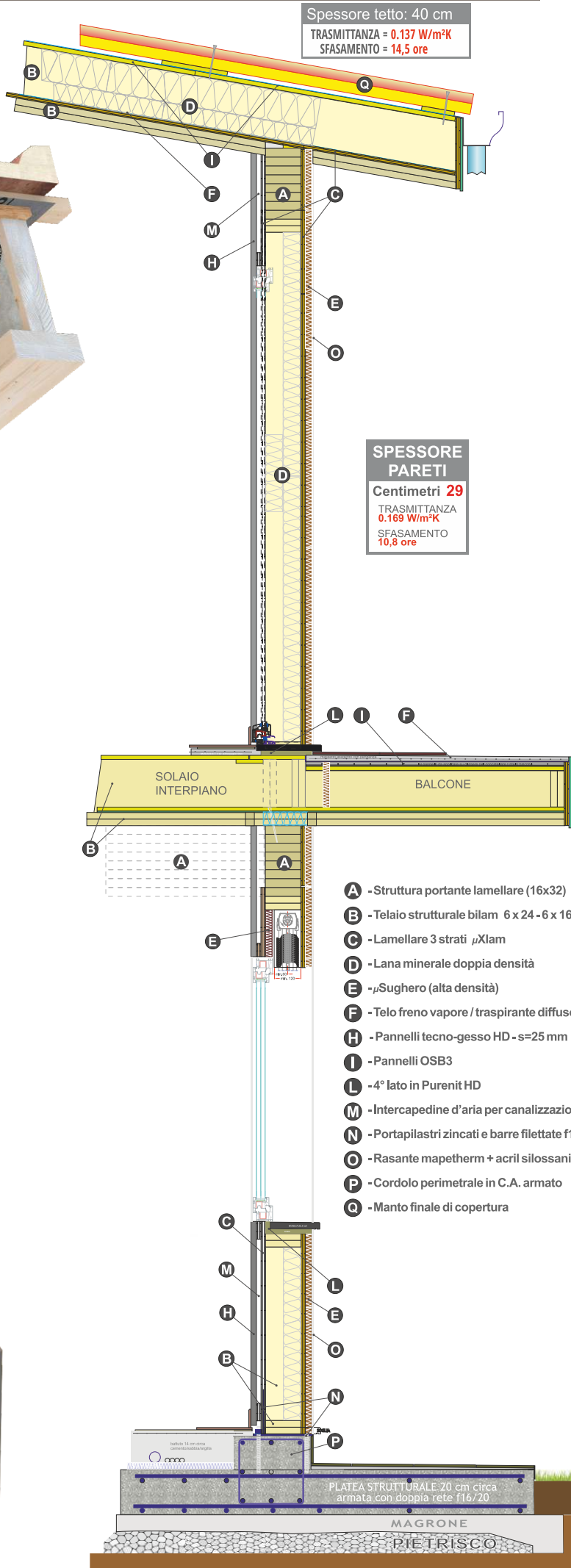
L'innovativo Xframe rappresenta un ibrido dei sistemi costruttivi Platform frame, X-lam e Post and Beam.

Le performance strutturali complessive dell'X-frame surclassano qualsivoglia altro sistema, così come la velocità operativa nel montaggio si è rivelata insuperabile.

COMPARAZIONE TRA SISTEMI COSTRUTTIVI X-FRAME VS TELAIO/X-LAM	TELAIO				X-LAM				X-FRAME			
	SUFFICIENTE	BUONO	OTTIMO	ECCELLENTI	SUFFICIENTE	BUONO	OTTIMO	ECCELLENTI	SUFFICIENTE	BUONO	OTTIMO	ECCELLENTI
Diffusione storica della tecnica costruttiva	★	★	★	★	★	★	★	★	★	★	★	★
Numero di costruzioni realizzate	★	★	★	★	★	★	★	★	★	★	★	★
Codice di calcolo statico EUROCODICE 5	★	★	★	★	★	★	★	★	★	★	★	★
Livello di prefabbricazione massima possibile	★	★	★	★	★	★	★	★	★	★	★	★
Tempi di costruzione su cantiere	★	★	★	★	★	★	★	★	★	★	★	★
Capacità dissipativa (res. alle azioni sismiche)	★	★	★	★	★	★	★	★	★	★	★	★
Resistenza al fuoco	★	★	★	★	★	★	★	★	★	★	★	★
Trasmittanza (W/mK2) - a parità di spessore	★	★	★	★	★	★	★	★	★	★	★	★
Sfasamento a parità di spessore	★	★	★	★	★	★	★	★	★	★	★	★
Tenuta all'aria	★	★	★	★	★	★	★	★	★	★	★	★
Possibilità di sostituire parti dell'edificio	★	★	★	★	★	★	★	★	★	★	★	★
Edifici multipiano	★	★	★	★	★	★	★	★	★	★	★	★
Flessibilità canalizzazione impiantistica	★	★	★	★	★	★	★	★	★	★	★	★
Prezzo (a parità di classe energetica/strutt.)	★	★	★	★	★	★	★	★	★	★	★	★



SISTEMA COSTRUTTIVO X-FRAME



SISTEMA COSTRUTTIVO X-FRAME



Le pareti arrivano sul cantiere già parzialmente rasate, manca la sola mano di finitura acrilsi-
lossanica, raggiungendo un livello di prefabbricazione senza precedenti.

Primi anche nella totale prefabbricazione di tetti e solai, garantendo massima precisione, qualità nei manufatti e drastica diminuzione dei costi operativi di cantiere.



SISTEMA COSTRUTTIVO X-FRAME



SISTEMA COSTRUTTIVO X-FRAME

Siamo quasi riusciti ad azzerare le lavorazioni su cantiere assieme a tutti i relativi costi e rischi che ne conseguono. La preparazione degli elementi in laboratorio garantisce massima precisione e cura dei dettagli.

Il montaggio di una struttura X-frame (grezzo di base) avviene mediamente nell'arco di tre giorni e potrà avvenire in qualsiasi periodo dell'anno.

Grazie al cappotto esterno in sughero ad alta densità si ottiene l'abbattimento dei ponti termici ed un microclima interno superiore. Inoltre, la durata delle nostre strutture diventa praticamente eterna.

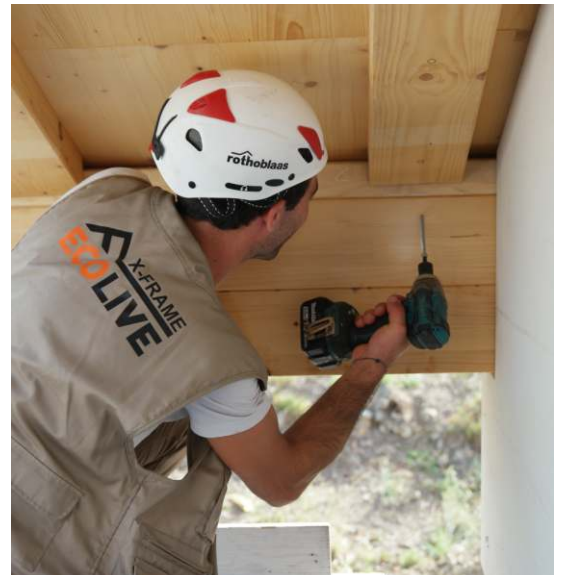
L'utilizzo della lana di roccia per l'isolamento garantisce, oltre alle indiscusse capacità termiche, la sicurezza di un materiale totalmente incombustibile.



SISTEMA COSTRUTTIVO X-FRAME



SISTEMA COSTRUTTIVO X-FRAME

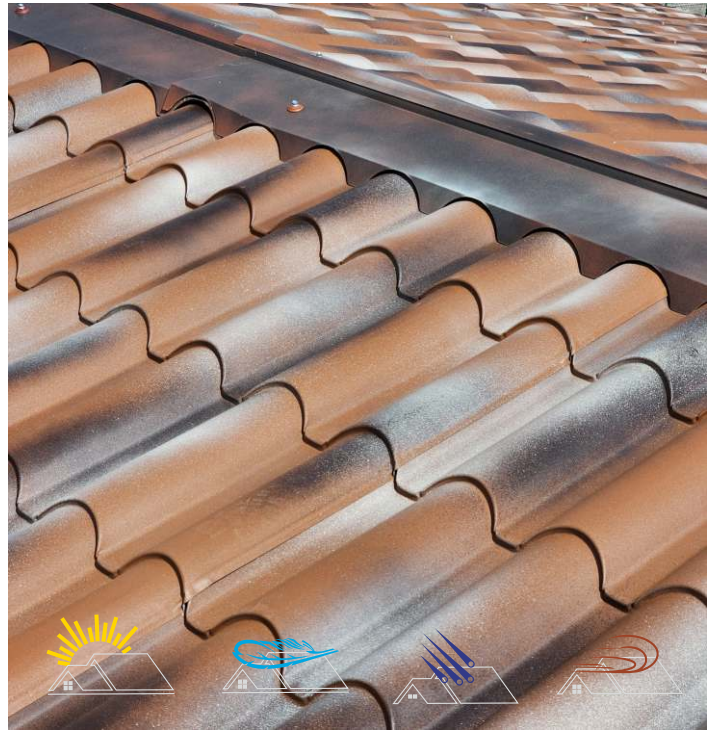


MANTO FINALE DI COPERTURA:

- Pannelli metallici, dalle diverse possibili trame, accoppiati con poliuretano espanso ad alta densità.
- Tegole tradizionali nei tetti ad una/due falde per pendenze oltre il 10%
Gronde e scossaline pluviali in alluminio.

**RASATURA ESTERNA:**

In questa fase si procede al trattamento giunti e mano di rasatura intermedia di colore bianco. Le pareti perimetrali si presentano così finite all'esterno, anche se ancora manca la mano finale acrilossilossanica, da effettuare a fine lavori.





Finestre di nuova generazione con prestazioni all'avanguardia sia nella tecnica che nel risparmio energetico e durabilità.



Gli scorrevoli a soglia ribassata (Aura 82), grazie al nuovo sistema di tenuta bi-zona, offre eccellenti risultati di tenuta e stabilità.

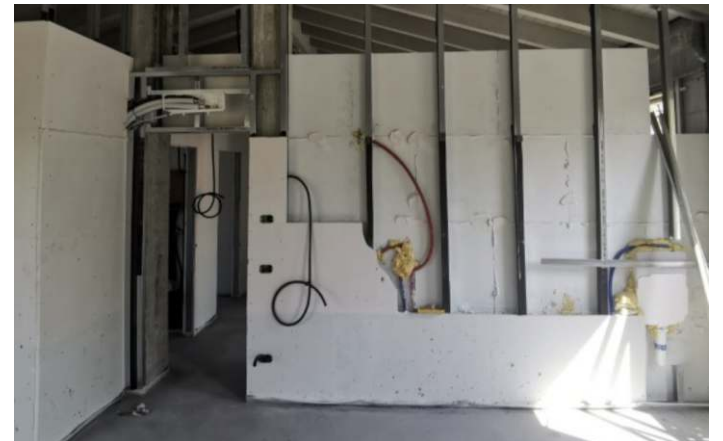




Sistemi oscuranti con frangisole orientabili motorizzati autoportanti in alluminio estruso preverniciato. Classe energetica superiore rispetto alle tapparelle avvolgibili.



Per gli ambienti interni utilizziamo innovativi pannelli in gesso fibro-rinforzati, caratterizzati da incastri maschio/femmina sui bordi perimetrali, classificati incombustibili (classe A1) con alta resistenza meccanica ed elevato isolamento acustico (UNI EN 15283-2).



ELEVATA PORTATA AI CARICHI



ELEVATA DUREZZA SUPERFICIALE



ELEVATA FINITURA ESTETICA



RESISTENZA AL FUOCO



ELEVATO ISOLAMENTO ACUSTICO



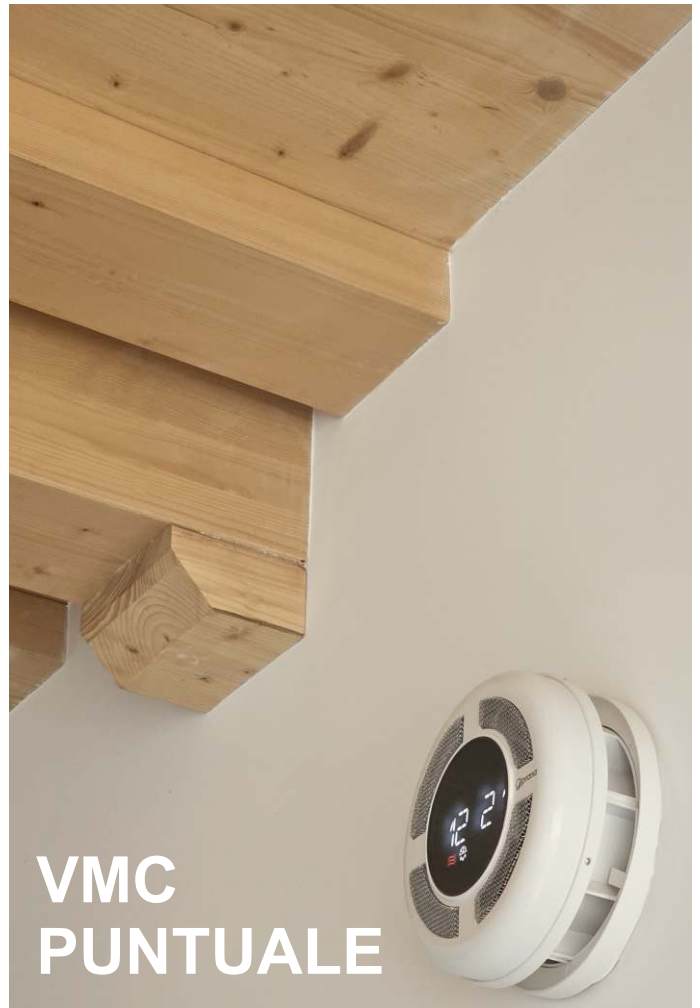
AMBIENTI UMIDI





Le pavimentazioni Xfloor SPC garantiscono stabilità e realismo senza precedenti. Grazie al trattamento superficiale con struttura reticolata e polvere minerale all'interno si ottengono prestazioni superiori.

Le nostre porte sono dei veri e propri elementi d'arredo con telai a filo muro e cerniere a scomparsa, maniglie di design e serrature magnetiche controllate da smartphone.



VMC
PUNTUALE



THERMA V R290

THERMA V™ R290



Con l'implementazione obbligatoria degli standard Nearly-Zero Energy Buildings (NZEB) le pompe di calore aria-acqua stanno guadagnando grande importanza grazie alla loro capacità di ridurre le emissioni di carbonio e di gestire le incertezze dell'approvvigionamento energetico.

Questo refrigerante naturale vanta un GWP pari a 3, drasticamente inferiore rispetto ai refrigeranti comunemente utilizzati nelle soluzioni di riscaldamento.

Una classe energetica A+++ riduce le emissioni di carbonio fino al 79%, rispetto alle caldaie convenzionali, sfruttando il calore dell'aria come principale fonte di energia.

Il sistema a pompa di calore, accoppiato a pannelli fotovoltaici bi-facciali di ultima generazione (700 W), portano le case Ecolive nella massima classe energetica (A4), passivante alimentata.







LISTINO PREZZI 2025

GREZZO AVANZATO

- Verifica corretto dimensionamento cordoli di fondazione per consentire il corretto posizionamento delle piastre di ancoraggio, propedeutica al montaggio della struttura.

- Posizionamento struttura portante principale costituita da travi e pilastri lamellari... (GREZZO STRUTTURALE)

- Inserimento pareti perimetrali esterne X-Frame realizzati con struttura portante intelaiata duolam e pannelli lamellari a 3 strati "µX-Lam con, già applicato, cappotto esterno in sughero super-compresso; rasante Mapetherm Ar1 con rete d'armatura in fibra di vetro.

- Eventuali solai interpiano con struttura portante composta da duolam e pannelli OSB 3.

- Solai di copertura X-Frame realizzati con struttura portante composta da duolam e pannelli OSB accoppiati con lastre in gesso/silicati, oppure legno a vista.

- Posa eventuale scala con gradini grezzi

senza trattamenti di finitura (sp. 60mm).
(GREZZO DI BASE)

- Posa soglie in marmo sui davanzali;
- Applicazione della seconda mano di rasante/finitura bianco (le pareti saranno così pronte per la sola mano finale di tonachino acril-silossanico elastomerico (intervento previsto nel 'chiavi in mano').

Manto finale di copertura a scelta tra:
- pannelli grecati coibentati (obbligatori nelle basse pendenze e tetti non a vista);
Per i tetti a vista con pendenze oltre il 10% sono possibili:

- pannelli strutturali coibentati con trama a tegola antichizzata o moderna.
- tegole tradizionali in argilla / laterizi.

- Inserimento lana di roccia nelle intercapedini delle pareti perimetrali esterne e pannelli di chiusura interni (µXLam).

- implementazione delle strutture metalliche relative alle pareti divisorie interne.

CHIAVI IN MANO

- Parziale posa pannelli interni in gesso ad alto spessore (25 mm), contestualmente

alla canalizzazione degli impianti tecnici; massetti interni (alleggerito su 1° livello).

- Posa infissi in PVC da 76mm (Libra Horizon SPI), 3 guarnizioni di ermeticità e 7 camere; spessore vetri 48 mm con Ug=0.7

- Portone d'ingresso blindato classe RC3 antieffrazione UNI-EN 1627 con 1.3 Wm2.

- Sistema oscurante con frangisole orientabile motorizzato in alluminio estruso (camere da letto);

- Ventilazione meccanica controllata puntuale (VMC) con recupero entalpico;

- Climatizzatori HVAC multisplit LG dual inverter caldo/freddo con ionizzatori integrati (A+++). ACS con pompa di calore dual inverter LG (WH20S) con accumulo (300 lt) e relativi pannelli solari termici;

- Domotica integrata Alexa/Apple homekit;

- Rasatura e tinteggiatura degli interni; rivestimenti servizi; pavimentazione in parquet SPC/Gres; porte interne.

- Finitura esterna acril-silossanica;

OPTIONAL: Pompa di calore LG Therma V (R290 classe A+++ con relativi pannelli solari fotovoltaici bi-facciali di ultima generazione (700 w). - Classe Energ. A4 (*) -

PREZZO STRUTTURA

-- CLASSE ENERGETICA - A1 --

GREZZO AVANZATO: 1.250 €/Mq

CHIAVI IN MANO: + 430 €/Mq

Ecolive fornisce altresì gli elaborati tecnici e progettuali per la richiesta delle concessioni comunali: piante, sezioni e prospetti 3D. I calcoli statici saranno forniti, all'ingegnere di propria fiducia, nella forma «non firmati» esclusivamente dopo averci fornito i risultati delle indagini geologiche. Qualora invece dovessero anche essere depositati (con relativa firma), a cura di un nostro ingegnere, questi incideranno nella misura massima del 3% sull'importo della struttura.

Sono a carico del committente: indagine geologica, deposito dei calcoli statici, verifiche, collaudi, ecc. nonché carico IVA secondo il regime di appartenenza (4% se prima casa). La struttura al 'grezzo avanzato' è coperta da garanzia di anni 50; relativamente al 'chiavi in mano' la garanzia è di anni 10 come dai rispettivi fornitori/subappaltatori.

INCENTIVO CASA CAMPIONE / ESPOSIZIONE **SCONTO 5%**

La promozione relativa alla casa campione è riservata alla prima costruzione realizzata in un determinato distretto (attiva per 2 anni).

L'incentivo è subordinato sia al rispetto delle tempistiche previste che dei pagamenti.

E' previsto un aumento prezzi per le costruzioni realizzate nel centro / nord, rispettivamente del 3 e 5%, relativi a trasporti, trasferte, ecc.

Giornate lavorative previste per la realizzazione di una struttura di medie dimensioni (100 mq. circa):

GREZZO DI BASE: **3** gg - GREZZO AVANZATO: **7** gg - CHIAVI IN MANO: **30** gg

PAGAMENTI

Grezzo avanzato

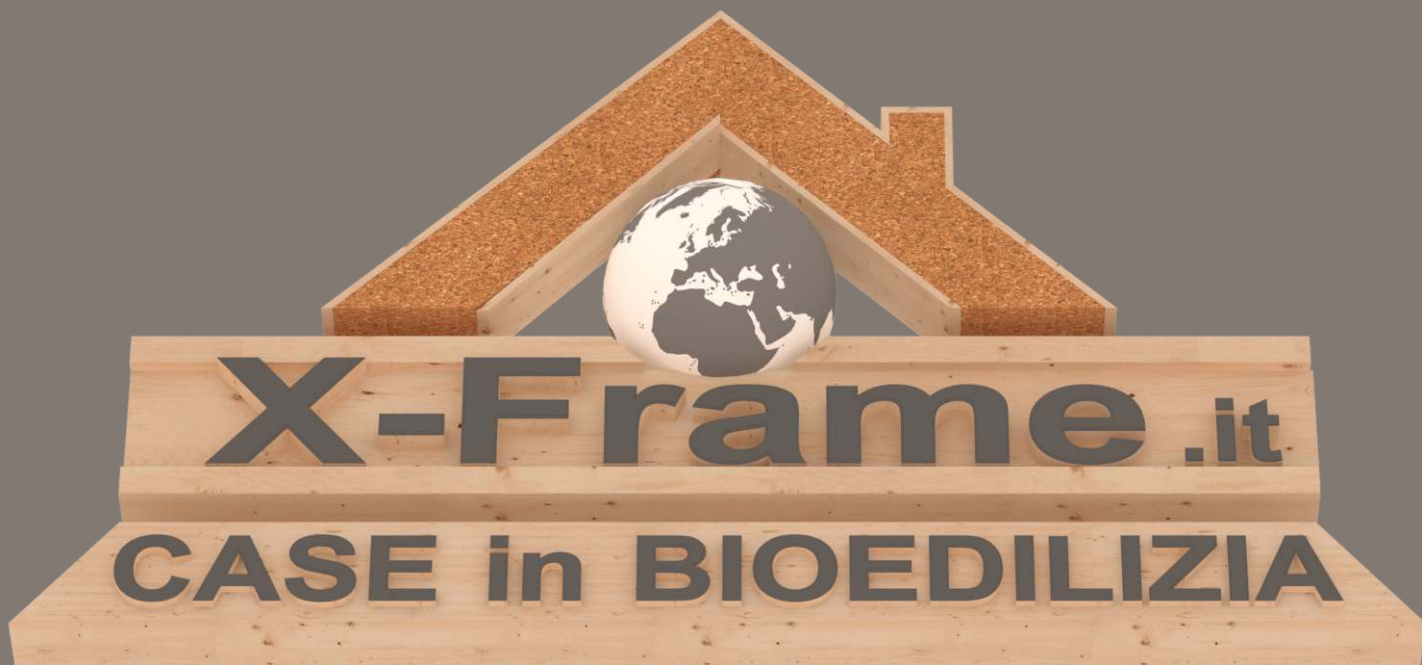
- 10% dell'importo relativo al 'grezzo avanzato' alla sottoscrizione dell'impegno contrattuale
- 30% sessanta giorni prima della data fissata come inizio lavori (preparazione struttura)
- 30% al completamento del 'grezzo di base' - **PRIMO S.A.L.**
- 30% al 'grezzo avanzato', di cui 50% in acconto e saldo a fine dei relativi interventi - **SECONDO S.A.L.**

Chiavi in mano

- 30% dell'importo relativo al 'chiavi in mano' al completamento della canalizzazione impianti, pareti divisorie e massetti interni.
- 40% dell'importo relativo al "chiavi in mano" alla posa degli infissi.
- 20% alla posa della pavimentazione; rasatura e tinteggiatura; porte interne e ultimazione eventuale scala - **TERZO S.A.L.**
- 10% contestualmente al verbale di consegna dell'immobile (salvo eventuali riserve).

N.B.: relativamente agli importi delle singole fasi del "chiavi in mano", i pagamenti andranno corrisposti con il 50% in acconto ed il saldo a fine lavori

(*) Per una casa di piccole/medie dimensioni (8kW di pompa di calore e 6 kW di fotovoltaico) + € 10.000
Per case di medio/grandi dimensioni (16kW di pompa di calore e 12 kW di fotovoltaico) + € 18.000



Dominik Gallè
366.2037106

Amministratore

Arch. Pasquale Zaffino
340.9013774

Direttore tecnico

Ing. Luisa Baffa
328.7107639

Resp. commerciale

Dott.ssa Sara Santaguida
338.7774250

Area legale / Affiliazioni



ECOLIVE srl - Via Conte Ruggero, 128 - 89822 SPADOLA (VV)
P.IVA 03607430794 - info@ecolive.srl - (0963) 530945 - 366.2037106
www.ecolive.srl